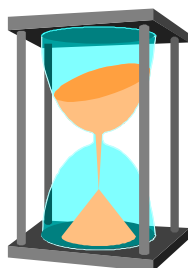


Neživá príroda - prirad'ovačka

Meno a priezvisko: _____



Ku písmenám prirad' správnu číslicu!

A	neživá príroda	1	zložená z viacerých nerastov
B	zvetrávanie	2	živec, kremeň, sľuda
C	pôda	3	horí čadivým plameňom
D	ornica	4	voda, vzduch, hlina, piesok
E	hornina	5	tvrdé, krehké, veľmi výhrevné
F	žula	6	íl, piesok, kamienky, voda, vzduch, odumreté časti rastlín a živočíchov
G	kremeň	7	pôda, ktorú poľnohospodári orú
H	vápenec	8	dážď, zamrzanie, rozmrzanie, rozrušovanie a rozpadávanie skál
I	čierne uhlie	9	výroba skla
J	ropa	10	vápno a cement